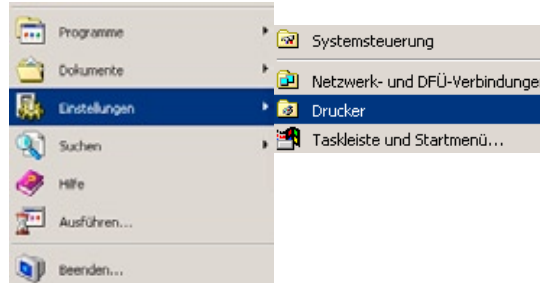
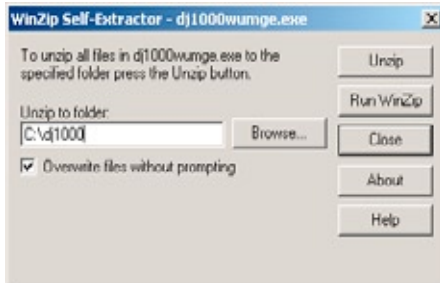


# Anleitung zur Installation eines HPGL-Druckertreibers

Sie benötigen folgende Datei für die hier beschriebene Installation eines HPGL Druckers:

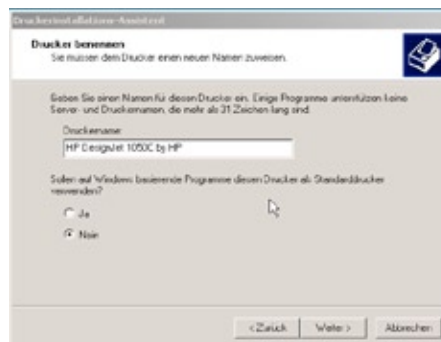
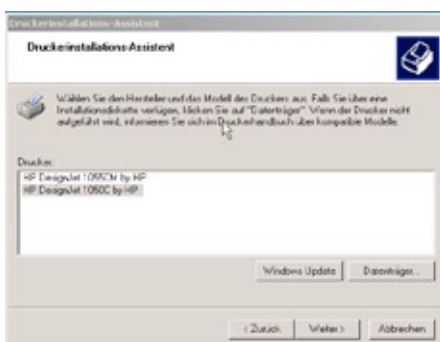
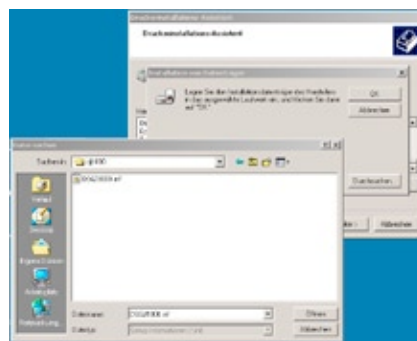
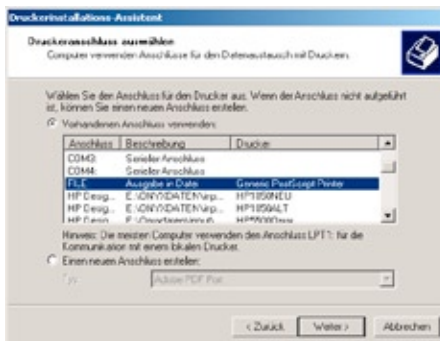
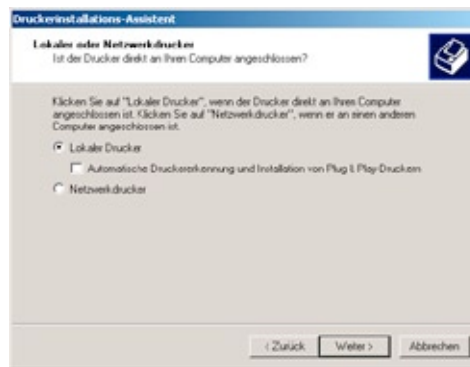
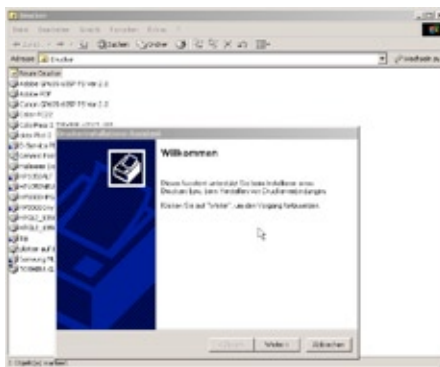
- dj1000wumge.exe



Nach dem entpacken der Datei „dj1000wumge.exe“ klicken sie auf Start - Einstellungen - Drucker. Im Verzeichnis Drucker doppelklicken sie nun auf „Neuer Drucker“.

Das erscheinende Menü leitet sie durch die weitere Installation. Bei Druckeranschluß wählen sie „File“ aus und bestätigen mit „Weiter“.

Nun muß der richtige Treiber geladen werden. Dazu gehen auf Datenträger und wählen das Verzeichnis der entpackten Datei (C:\dj1000). Es erscheint eine inf-Datei im Fenster. Diese öffnen sie.



Nun noch auf weiter und nach einen abschließenden Dialogfenster ist der Treiber installiert